



# Elektroantrieb 100% Leistung



# DucatoE Minibus



**Nur bei uns:**  
Alle Fiat Nutzfahrzeuge auch mit Elektroantrieb erhältlich!

**Sie wollen Geld sparen und die Umwelt schonen? Mit unseren Elektrofahrzeugen fahren Sie damit voll im Trend.**

 **Kostenlose Infohotline  
0800 0 56 56 76**

[www.elektroauto.karabag.de](http://www.elektroauto.karabag.de)

# Ducato E Minibus



## Version XL (155 km)

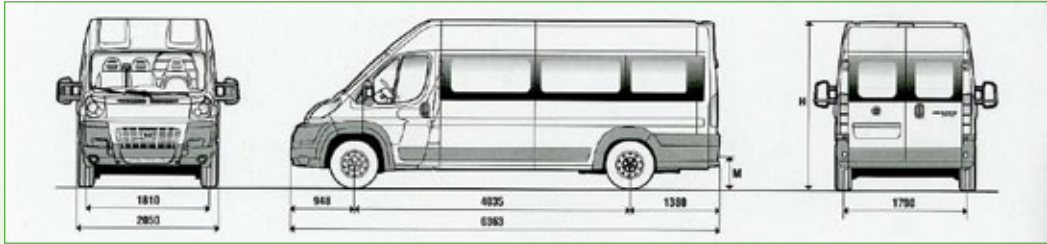
<b>Basis Fahrzeug</b>	Fiat Ducato L5H2
<b>Antrieb</b>	elektrisch
<b>Motor</b>	60 kW (Wasserkühlung)
<b>Bremsen</b>	hydraulisches Bremssystem mit Energierückgewinnung, ABS
<b>Batterie (Li-Polymer)</b>	66,6 kWh
<b>Aufladen</b>	Standard 400 V mit 9 kW / optional: 230 V mit 3 kW
<b>max. Geschwindigkeit</b>	90 km/h
<b>Reichweite</b>	155 km
<b>Serienausstattung</b>	klappbarer Fußtritt an der Schiebetür, größere Reifen 225/75 R16, Rear plug, Batterieausschalter, Chronotachograph, verglaste Heckklappe, Sitzsockelverkleidung, Ablagefach im Dach, Ladekabel, 5 m, Benzinheizung 4,2 kW, beheizbare Heckscheibe, Fahrerrairbag
<b>Preis*</b>	127.425,- €

\* Preis versteht sich zuzüglich 19% MwSt., Fracht- und Zulassungskosten

<b>Länge Außenmaß</b>	6.363 mm
<b>Höhe Außenmaß</b> unbeladen	2.524 mm
<b>Breite Außenmaß</b>	2.050 mm
<b>Sitzplätze</b>	16 + 1
<b>zul. Gesamtgewicht</b>	4.000 kg
<b>Radabstand</b>	4.035 mm
<b>Spurbreite vorn</b>	1.810 mm
<b>Spurbreite hinten</b>	1.790 mm
<b>Länge Fahrgastraum</b>	4.070 mm
<b>Breite Fahrgastraum</b>	1.870 mm
<b>Höhe Fahrgastraum</b>	1.932 mm



Abb. ähnlich

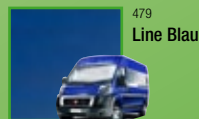
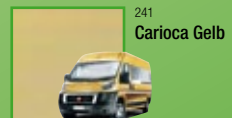
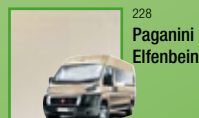


### Extras (optional erhältlich)\*

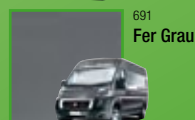
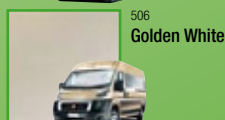
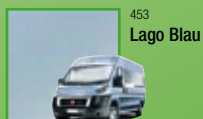
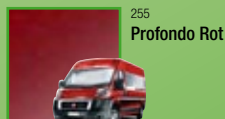
Gangschaltungsbegrenzung 2. Gang	300,00 €	beheizbarer Fahrersitz	160,00 €
Gangschaltungsbegrenzung 2. und 3. Gang	300,00 €	höhenverstellbarer Beifahrersitz	80,00 €
Gangschaltungsbegrenzung 3. Gang	300,00 €	beheizbarer Beifahrersitz	160,00 €
Lenkrad und Schaltknäuf in Leder	160,00 €	Schiebefenster zweite Reihe	300,00 €
Motorenlärmschutzabdeckung	110,00 €	Schnelladevorrichtung	750,00 €
16" Leichtmetallfelgen	660,00 €	Kühlsystem	3.000,00 €
elektrische und einklappbare Außenspiegel	130,00 €	stärkere Lichtmaschine	150,00 €
elektr. verstellbare und beheizbare Außenspiegel	200,00 €	stärkere Batterie	50,00 €
Anzeige, nicht möglich in Verbindung mit Radio	500,00 €	Autoradiovorrichtung	90,00 €
Dieselheizung 4,2 kW	150,00 €	Servotronic	100,00 €
Benzinheizung 5 kW	250,00 €	automatische Höhenregulierung	1.840,00 €
Dieselheizung 5 kW	250,00 €	Rückwärtsgangsignal	100,00 €
Abnehmbare Deckenleuchte	50,00 €	Fußgänger-Alarm	100,00 €
Seitenfenster	410,00 €	Ausstattung für kalte Regionen	500,00 €
hintere Schutzbleche	60,00 €	Diebstahlsicherung	240,00 €
vordere Schutzbleche	60,00 €	Regen- und Lichtsensor	200,00 €
Radioantenne	100,00 €	Luxusradio	470,00 €
Standardradio	370,00 €	Radio mit CD -Spieler	260,00 €
reflektierende Windschutzscheibe	160,00 €	Nebelscheinwerfer, vorne	140,00 €
Scheinwerferwischer	160,00 €	Parksensoren	230,00 €
gefederter Fahrersitz	370,00 €	Innentürverriegelung	200,00 €

### Farben

#### Standard



#### Metallic



\* alle Preise verstehen sich zuzüglich 19% MwSt.

# Informationen rund ums Aufladen eines E-Autos.

## Wie werden die Elektrofahrzeuge geladen?

### 1. langsames Laden

Unsere Elektrofahrzeuge können über den 230V (220V)-Hausanschluss betrieben werden. Für das Aufladen ist das mitgelieferte Ladekabel erforderlich. Die Ladezeit variiert je nach Leistung und Ladekapazität der einzelnen Batterie. Bitte beachten Sie, dass das Fahrzeug in gut belüfteten Räumen aufgeladen wird.

### 2. schnelles Laden

Um die Ladezeit zu verkürzen gibt es die Möglichkeit den Hausanschluss mit einer Spannung von 400V (380V) umzurüsten (praktisch der gleiche Strom wie bei Ihrem E-Herd). Dieser Dreiphasenstrom kann im Carport oder in der Garage gelegt werden.

### 3. superschnelles Laden

Mit speziellen Ladegeräten, die es bereits gibt und in Kürze Standard sein werden, sind auch Ladezeiten von unter 30 Minuten möglich.

## Wie funktioniert der Ladevorgang?

- 1) Den Zündschlüssel in die Position „STOP“ bringen und danach Schlüssel abziehen.
- 2) Das mitgelieferte Ladekabel an die Steckdose anschließen und es mit dem Fahrzeug verbinden.
- 3) Nach dem Laden den Stecker aus der Wandsteckdose ziehen und den Verbindungsstecker vom Fahrzeug abziehen.

Im Anschluss daran kann das Fahrzeug betrieben werden.

## Wie lang ist die Ladezeit?

Bezeichnung	Reichweite in km	Batterieleistung in kW	Ladezeit in h	
			(230V/16A)	(400V/16A)
Fiorino E	70	13,8	3,8	1,2
	100	20,7	5,6	1,9
	140	31,3	8,5	2,8
Doblo Cargo E	85	22,8	6,2	2,1
	130	33,3	9,0	3,0
Ducato E	100	44,4	12,1	4,0
500 E	140	22,0	6,0	2,0

Mehr Informationen zum Thema Elektro unter [www.elektroauto.karabag.de](http://www.elektroauto.karabag.de) oder

# 040 54 88 78 - 0

# Allgemeine Informationen

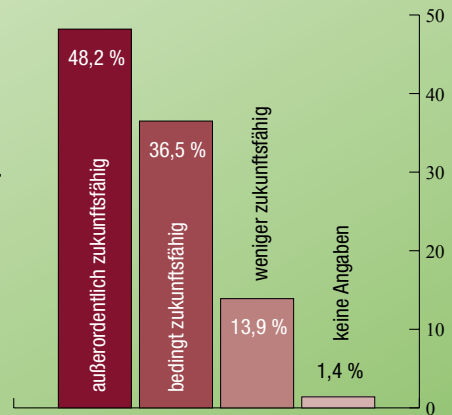
## Führender Hersteller für Elektrofahrzeuge

Die privat geführten Unternehmen Micro-Vett und Karabag zählen gemeinsam zu den führenden Herstellern und Vertreibern für Elektrofahrzeuge in Europa. Seit 1986 produziert Micro-Vett Elektrofahrzeuge in Zusammenarbeit mit einigen führenden Fahrzeugherstellern, unter anderem auch mit der Fiat Gruppe. Seit 2007 hat sich Karabag in diese Zusammenarbeit eingereiht und schließlich den Vertrieb für Deutschland übernommen.



Hauptkern des Elektrofahrzeuges

Für wie zukunfts-fähig halten Sie Elektrofahrzeuge gegenüber PKW mit herkömmlichen oder anderen alternativen Antrieben?



Quelle: Continental

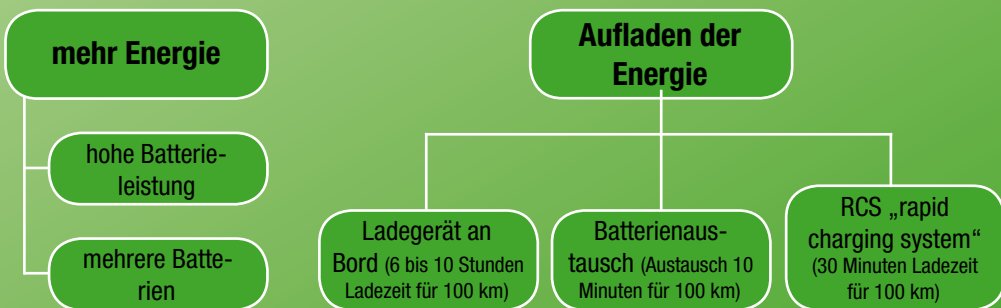
**Statistik:** 90 % aller Autos auf europäischen Straßen fahren weniger als 100 km am Tag. Die meisten Kurzfahrten mit dem Auto sind kürzer als 10 km. Genau dieser Bedarf kann uneingeschränkt mit Elektrofahrzeugen abgedeckt werden.

Ein Benzinfahrzeug verbraucht mehr Energie / Benzin als ein Elektrofahrzeug für diese Strecke. Die Anschaffungskosten eines Elektrofahrzeuges ist zwar teurer, aber zeitlich gesehen kostengünstiger als ein normales Fahrzeug.

## Leistungssteigerung der Batterie

Option 1: Entwicklung des „Energietanks“

Option 2: Aufladen des „Energietanks“



## Mit diesen Elektrofahrzeugen fahren Sie im Trend.

Lassen Sie sich überzeugen von den neuen Elektrofahrzeugen der Karabag GmbH. Als einziger Händler auf dem deutschen Markt bieten wir Ihnen innovative und zulassungsreife Elektrofahrzeuge in Serie. Ab sofort mit dem gewohnt umfangreichen und bundesweiten Serviceangebot.



Auch ohne Sprit und Gas schafft das Elektrofahrzeug problemlos eine Geschwindigkeit von bis zu 120 km/h.



Getankt wird ganz einfach per Stromkabel, an einer der vielen deutschlandweiten Ladestationen oder Zuhause an der Steckdose.



Ganz ohne Katalysatoren und Filter hält mein E-Fahrzeug die Luft rein und leistet somit einen Beitrag zum Umweltschutz.



Die Reichweite von bis zu 160 km ist kein Problem - mit dem Schnell-Ladesystem bin ich rasch wieder mobil.



Ein Elektrofahrzeug auf Fiat Basis kaufe ich ganz einfach bei Karabag - deutschlandweit.

# VORWEG GEHEN

Die RWE AG ist einer der größten Energieversorgungskonzerne Europas.

**Elektromobilität ist für RWE keine ferne Zukunftsvision, sondern schon heute Realität. Steigende Kraftstoffpreise und aktuelle Innovationen in der Batterietechnik haben die Vision von elektrischer Mobilität Wirklichkeit werden lassen. Der Aufbau einer kundenfreundlichen Infrastruktur öffentlicher und privater Ladestationen beginnt dieses Jahr in verschiedenen deutschen Großstädten. RWE geht mit diesem Vorhaben vorWEG in Richtung klimafreundliche Mobilität, damit unsere Städte sauberer und leiser werden.**



## **Mobile Revolution für den Autofahrer.**

RWE macht E-Mobilität alltagstauglich. Die Entwicklung, den Aufbau und den Betrieb der Ladeinfrastruktur übernimmt RWE. Darüber hinaus sind ein flächendeckendes Netz von Ladestationen, kombiniert mit einem innovativen Abrechnungssystem für schnelles, sicheres und unkompliziertes Aufladen jederzeit und überall das Ziel. Laden dort, wo man ohnehin schon parkt, sei es beim Einkaufsbummel, beim Essen im Restaurant oder beim Kinoabend. Das ist die mobile Zukunft.

## **Akkukapazität bis zu 150 Kilometer.**

Im Vergleich zu bisher üblichen Batterie-Systemen arbeiten Lithium-Ionen-Akkus wesentlich effizienter und leistungsstärker und ermöglichen größere Reichweite bei kürzerer Ladezeit. Was ihre Beweglichkeit angeht, müssen sich die Elektroautos vor ihren herkömmlichen betriebenen Kollegen keineswegs verstecken. Eine Akkuladung bringt gute 150 km im Stadtverkehr und das bei deutlich geringeren Kosten.

[www.rwe-mobility.com](http://www.rwe-mobility.com)

## weitere Nutzfahrzeuge aus unserem Sortiment



Fiat Doblo Cargo 2009



Karabag 500E



Fiat Ducato L4H2



Fiat Scudo und Fiat Scudo Panorama

### **Ihr Experte für Transporter und Wohnmobile in Hamburg**

In unserem Leistungszentrum in Eimsbüttel präsentieren wir Ihnen auf über 3000 m<sup>2</sup> Ausstellungsfläche unsere aktuellen Transportermodelle und begrüßen Sie in unserer großzügigen und modernen Kundenzone.

Neben dem Verkauf von FIAT Nutzfahrzeuge und Wohnmobile führt unser Meisterbetrieb auch Wartungen und Reparaturen durch. Wir stehen Ihnen gerne bei der Lösung individueller Probleme zur Verfügung. Unser speziell geschultes Personal ist allen Anforderungen gewachsen.

Die Breite des Produktangebots und die Qualität unserer Dienstleistungen verleiht dem Unternehmen Karabag eine einzigartige Marktstellung. Karabag steht für innovative Produkte und den hohen Anspruch an Service und Qualität. Lassen auch Sie sich überzeugen!

### **Produktübersicht:**

**Karabag 500E**

**Fiorino**

**Doblo Cargo** - Kastenwagen, Maxi

**Ducato** - L1H1, L2H1, L4H2, L5H2

**Scudo** - L1H1, L2H1, Panorama Executive, Panorama Family

Alle Nutzfahrzeuge sind erhältlich als Frischdienst-, Elektro- und Behindertenfahrzeuge, sowie verschiedene Branchemodelle.

## Auswahl, Branchenmodelle

Moderne Transporter übernehmen heute im Handwerk und beim Kundendienst vielfältige Aufgaben. Sie bieten nicht nur eine Menge Raum zum Transportieren von Material, sondern haben sich auch durch branchenspezifischen Einsatz mit entsprechenden Einbauten längst zum mobilen Arbeitsplatz gemausert. Eine Entwicklung, die auf Baustellen Zeit spart und den Arbeitsablauf optimiert.



### **Watt Volt ihr mehr! Das Elektrikermobil**

Das Fiat Doblò Cargo Elektrikermobil ist mit einem Modulsystem ausgestattet. Das beginnt bei den leicht zugänglichen Seitenregalen, die mit Materialschrank, Verschlussklappen, flexibel nutzbaren Lagerboxen, kugelgelagerten Schubladen mit Einsätzen und Unterteilungen sowie herausnehmbarem Servicekoffer bedarfsgerecht ausgestattet sind, und endet bei der Haken-Lochwand.



### **Wasser marsch! Das Sanitärmobil**

Ob im Notfalleinsatz, wenn eine Wasserleitung leckt, oder zum vereinbarten Installationstermin des neuen Bades, der Sanitärhandwerker muss jeweils schnell und sicher am gewünschten Ort einsatzbereit sein. Das Spezialfahrzeug für Sanitärbetriebe hält Arbeitsgeräte und Ersatzteile jederzeit griffbereit.



### **Niet- und nagelfest! Der Werkstattwagen**

Die maßgeschneiderte Version des Werkstattwagens wurde auf die speziellen Bedürfnisse umgerüstet und enthält an beiden Seiten Einbauten, in denen Werkzeuge sowie Material transportsicher und griffbereit verstaut werden können. Die Basis dafür ist ein robustes Regalsystem mit verschiedenen Lagerboxen, Schubkastenmodule und Ablageschalen.



### **Auf einen Streich! Das Malermobil**

Ein ebenso leistungsstarker wie praktischer Partner ist das Fiat Ducato Malermobil. Es umfasst ein robustes Regal, bestehend aus Ablagefach, Ablageschale mit Lagerkästen, sowie zwei Material- und Kleiderschränke. Die flexiblen Sperrstangen erlauben einen sicheren Transport.



# Transporterkauf, leicht gemacht



**1** Es geht ganz einfach. Egal wo Sie sind. Als erstes wählen Sie unsere kostenlose Telefonnummer.



**2** Unsere Verkäufer beraten Sie 100% professionell und machen Ihnen ein Angebot für Ihren individuellen Transporter.



**3** Völlig stressfrei und bequem geht die Vertragsabwicklung per Fax, Email oder Post. Wir übernehmen die Kosten!



**4** Der KFZ-Brief wird direkt an Ihre Zulassungsstelle geschickt, Sie holen nur noch Ihre Schilder.



**5** Mit Bahn, PKW oder Flieger kommen Sie zu uns. Falls Sie keine Zeit haben, bringen wir Ihren Transporter auch zu Ihnen.



**6** **Herzlichen Glückwunsch!** Ihr neuer Transporter von Karabag ist startbereit.

# Leasing

## So lease ich richtig



Bei Karabag ein Fahrzeug mit fairen Leasingraten und niedrigem Restwert bestellen. Der ist vor allen Dingen realistisch gerechnet: geringer Grundpreis, guter Rabatt und professionelle Beratung machen's möglich.



Wie die Zeit vergeht! Täglich wird das Fahrzeug völlig sorglos im Betrieb eingesetzt, bei Wind und Wetter damit gefahren. Schon ist die Leasingzeit vorbei.



 **Kostenlose Infohotline**  
**0800 0 56 56 76**  
Wir liefern bundesweit an.  
[www.karabag.de](http://www.karabag.de)

Jetzt gibt's ganz entspannt verschiedene Möglichkeiten:



**1** Ein neues Fahrzeug bestellen. Das Alte ist ja immer noch gut in Schuss und hat einen höheren Marktwert als den ursprünglich kalkulierten Restwert. Dafür gibt's bei Karabag obendrauf noch eine Gutschrift.



**2** Meins! Den Restwert bezahlen – in diesem Beispiel 975,- Euro – und mit Erhalt des KFZ-Briefs Eigentümer des Fahrzeugs werden.



**3** Als Eigentümer den Wagen anschließend auf dem freien Markt weiterverkaufen und einen saten Gewinn machen.

## So lease ich falsch



Ein verlockendes Angebot. Günstig. Niedrige Raten. Sorglos Leasing verspricht der Verkäufer. Problemlose Rückgabe nach Ablauf der Leasingzeit.



Drei Jahre lang tagein, tagaus das Fahrzeug im Betrieb genutzt. Material und Werkzeug transportiert. Da passiert eine ganze Menge in der Zeit.



Die Leasingzeit ist um. Heute ist Rückgabetag. Sollte ja eigentlich kein Problem sein, oder? Sieht ja noch ganz gut aus, der Wagen. Jetzt nimmt der aber jeden kleinen Mangel genau unter die Lupe.



Also... wie ärgerlich. Jetzt präsentiert er mir die Kosten, die er vor drei Jahren verschwiegen hat. Die Wahl: entweder das Fahrzeug zurückgeben und die Rechnung obendrauf zu zahlen oder einen Neuwagen zu über-teuerten Konditionen, um die Nachbelastung zu vermeiden.

## Die Filialen - 3x in Hamburg



### Zentrale Lokstedt

Stresemannallee 116  
22529 Hamburg

Tel. 040 54 88 78 - 0



### Leistungszentrum Hamm

Eiffestraße 578  
20537 Hamburg

Tel. 040 54 88 78 - 30



### Filiale Wandsbek

Wandsbeker Chaussee 195 - 197  
22089 Hamburg

Tel. 040 54 88 78 - 60



Werkstattfilialen  
(Fiat Fachpersonal,  
auch für Wohnmobile)



**ALKO**  
**GOLDSCHMITT**  
Service Zentrum



zeitnahe Reparatur



Notdienstservice  
samstags



Hol- und Bring-  
Service (Werkstatt)



kostengünstige  
Ersatzfahrzeuge



HU & AU  
Gasanlagen



Umweltplakette



Wartung

### Wir bieten in unserem Werkstattservice:

- große Werkstätten mit Platz für alle Fahrzeuge
- spezielles Werkzeug und Equipment
- Express-Service bei Wartung und Reparatur
- 24 Std. Reparaturannahme
- Fachpersonal mit Erfahrung im Umgang mit jedem Wohnmobiltyp
- Ersatzteile und Zubehör
- Spezialauf- und Ausbauten
- Fachwerkstatt für FIAT Wohnmobile
- TÜV-, AU- und Gasprüfungen

weitere Informationen und webshop [www.elektroauto.karabag.de](http://www.elektroauto.karabag.de)



Kostenlose Infohotline  
**0800 056 56 76**